



Resultados consolidados IV trimestre 2016



Carvajal 
EMPAQUES

Seguimos avanzando en los 5 frentes de trabajo para el 2016



Objetivo 1:
Cumplir el presupuesto del 2016



Objetivo 2:
Ser competitivos a partir de la eficiencia operacional



Objetivo 3:
Ahorros por sinergias y mejores practicas



Objetivo 4:
Desarrollar el capital humano acorde a los retos de CESA



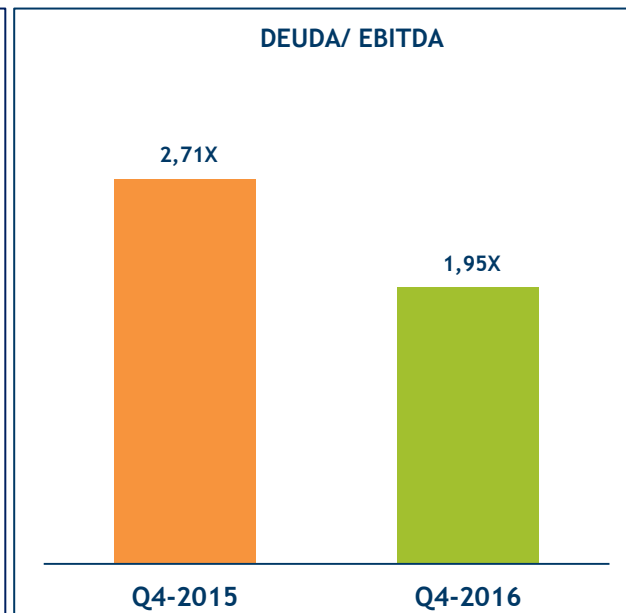
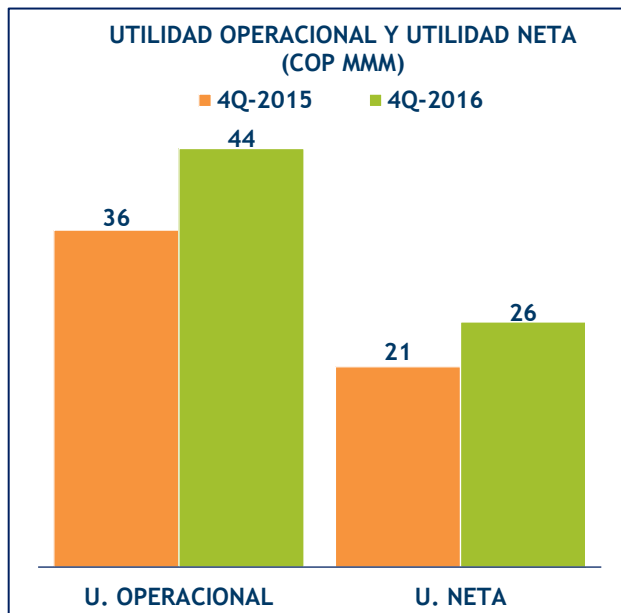
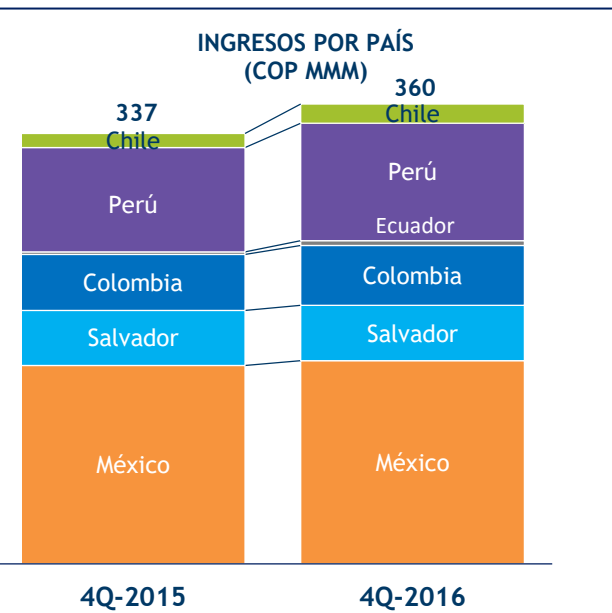
Objetivo 5:
Preparar a CESA ante los retos futuros de la industria de empaques

Hechos destacados del 4T-2016 ...

En el cuarto trimestre del año, continua la tendencia de crecimiento en los ingresos en monedas locales.

La Utilidad Operacional crece el 24,2% y la Utilidad Neta crece el 22,5%.

La relación DEUDA/ EBITDA del trimestre fue de 1,95.



Estado de resultados consolidado del periodo

	4T 2015			4T 2016			12M 2015			12M 2016		
	COP MM	% de Ingresos	% Crec	COP MM	% de Ingresos	% Crec	COP MM	% de Ingresos	% Crec	COP MM	% de Ingresos	% Crec
Ingresos Operacionales	337.030	100,0%	6,8%	359.827	100,0%	6,8%	1.162.065	100,0%	11,7%	1.298.094	100,0%	11,7%
Costo de Ventas	231.007	68,5%	7,7%	248.856	69,2%	7,7%	803.576	69,2%	9,3%	878.244	67,7%	9,3%
Utilidad Bruta	106.023	31,5%	4,7%	110.971	30,8%	4,7%	358.489	30,8%	17,1%	419.850	32,3%	17,1%
Total Gastos Operacionales	70.410	20,9%	-3,5%	67.952	18,9%	-3,5%	234.815	20,2%	6,3%	249.492	19,2%	6,3%
Otras Ganancias (Pérdidas)	(35)	0,0%	3483,7%	1.181	0,3%	3483,7%	(23)	0,0%	-	10.694	-0,8%	-
Utilidad Operacional	35.578	10,6%	24,2%	44.200	12,3%	24,2%	123.651	10,6%	46,4%	181.052	13,9%	46,4%
Diferencia en cambio	(119)	0,0%	1459,4%	(1.860)	-0,5%	1459,4%	(7.047)	-0,6%	-149,4%	3.482	0,3%	-149,4%
Otros Ingresos (Egresos) No Operacionales	(8.352)	-2,5%	1,8%	(8.506)	-2,4%	1,8%	(36.565)	-3,1%	8,8%	(39.794)	-3,1%	8,8%
Total Ingresos (Egresos) No Operacionales	(8.471)	-2,5%	22,4%	(10.365)	-2,9%	22,4%	(43.612)	-3,8%	-16,7%	(36.312)	-2,8%	-16,7%
Utilidad Antes de Impuestos a las Ganancias	27.107	8,0%	24,8%	33.834	9,4%	24,8%	80.039	6,9%	80,8%	144.740	11,2%	80,8%
Gasto (Ingreso) por Impuestos a la Ganancias	5.967	1,8%	33,2%	7.946	2,2%	33,2%	35.291	3,0%	21,3%	42.798	3,3%	21,3%
Utilidad Neta	21.141	6,3%	22,5%	25.889	7,2%	22,5%	44.748	3,9%	127,8%	101.942	7,9%	127,8%
EBITDA (Sin Transacción Venta Lote Perú)	47.450	14,1%	13,1%	53.666	14,9%	13,1%	172.111	14,8%	24,1%	213.589	16,5%	24,1%
Ganancias atribuibles a:												
Propietarios de la Organización	20.321	6,0%	22,3%	24.843	6,9%	22,3%	42.180	3,6%	131,4%	97.583	7,5%	131,4%
Participaciones no controladoras	820	0,2%	27,6%	1.046	0,3%	27,6%	2.568	0,2%	69,7%	4.359	0,3%	69,7%

Todos los países crecen sus ingresos en moneda local.

Todos los países mejoran o sostienen frente al 2015 su margen bruto en moneda local.

Utilidad en la venta del lote de Perú COP 9.676 MM.

Revaluación a Diciembre del 4,7% frente a Diciembre 2015.

Estados consolidados de la situación financiera

Balance	DIC	DIC	% Var Año
	2016	2015	
	COP MM	COP MM	
Efectivo y equivalentes al efectivo	48.768	23.999	103,2%
Deudores	202.038	197.829	2,1%
Inventarios	159.112	190.574	-16,5%
Proveedores	201.735	194.957	3,5%
Capital de Trabajo Operativo	159.415	193.445	-17,6%
Otros Activos (Pasivos) Corrientes Operativos	(30.757)	(15.254)	101,6%
Capital de Trabajo Neto	128.658	178.191	-27,8%
Deudores y Otros	68	70	-3,2%
Propiedad, planta y equipo	525.683	528.152	-0,5%
Plusvalía y otros activos intangibles	154.806	155.294	-0,3%
Total Activo No Corriente	680.557	683.516	-0,4%
Capital Invertido	809.215	861.707	-6,1%
Otros Activos (Pasivos) No Corrientes No Operativos	(16.871)	(25.296)	-33,3%
Deuda Financiera	418.445	467.116	-10,4%
Patrimonio atribuible a los propietarios de la compañía	404.844	373.699	8,3%
Participaciones no controladoras	17.824	19.595	-9,0%
Total Patrimonio	422.667	393.294	7,5%

Los ingresos a diciembre 2016 crecen el 12% y el capital de trabajo decrece el 28%.

La relación de Capital de trabajo/Ingresos a diciembre 16 fue del 10% frente al 15% de diciembre 15.

Retornos para ser competitivos



En 2016 trabajamos en **72 proyectos** en México, El Salvador y Colombia, orientados a lograr la eficiencia operacional para mejorar los costos de producción, optimizar el capital de trabajo, ser eficaces en los procesos, mejorar la rentabilidad y optimizar los costos de fletes, **logrando ahorros de 48.000 MM.**

Para ello, nos apoyamos en los **31 colaboradores** certificados en las metodologías Lean Six Sigma y método PMI.

Maximizar sinergias



En segundo semestre de 2016, robustecimos nuestro portafolio, desarrollando:

- Perú - Línea multiuso PET transparente:** diseñada para exhibir de manera hermética alimentos fríos y frescos.
- Perú - Línea multiuso PP traslúcido:** Empaques creados para exhibir productos tibios y calientes, o para calentar en microondas.
- El Salvador - Vasos desarrollados en PET** que permiten ser recuperables después de su uso y más amigables con el medio ambiente, implementando el manejo adecuado de desechos comunes y materiales peligrosos para su debido control.

Estrategia 2017



En diciembre, presidencia socializó ante **240 colaboradores** de todas las geografías, el plan estratégico de 2017, destacando los seis pilares a trabajar:

- **Cumplir los compromisos**, todos somos parte del crecimiento
- **Clientes y mercado**, ser aliados para evolucionar de la mano de nuestros clientes
- **Eficiencia**, asumimos retos para ser competitivos
- **Innovación**, exploramos y escalamos en el mundo de los empaques
- **Talento**, desarrollar talento feliz que genere valor
- **Sostenibilidad**, comprometidos con los recursos naturales y las comunidades donde operamos.



¿PREGUNTAS?

GRACIAS

